



**Oprogramowanie do analizy  
i wymiarowania konstrukcji**

[www.dlubal.com](http://www.dlubal.com)



## Webinarium



**mgr inż.  
Kamil Kozdroń**

Prowadzący

Development Manager  
Wsparcie operacyjne dla Dlubal Software Sp. z o.o.

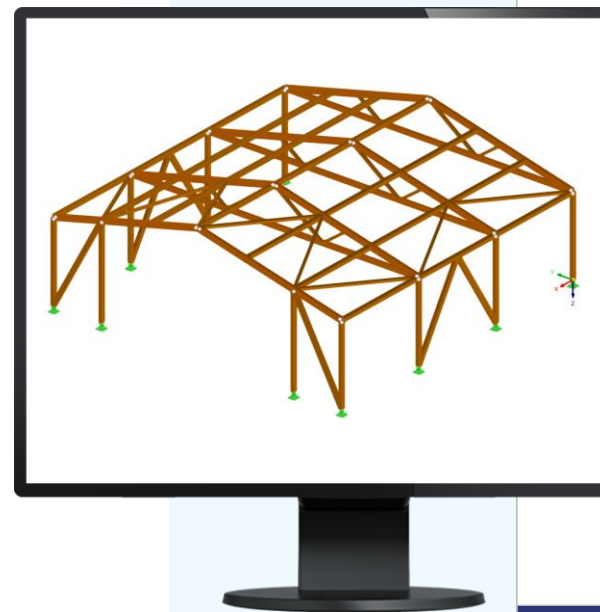


**mgr inż.  
Leszek Mrowiec**

Chat on-line

Technical Account Manager

# Modelowanie i wymiarowanie konstrukcji drewnianych w programach RFEM 6 i RSTAB 9



# Instrukcja



Panel aplikacji GoToTraining  
**Desktop**



The screenshot shows the 'Audio' settings window in GoToWebinar. Three callout boxes with blue arrows point to specific elements:

- Pokaż i ukryj panel aplikacji** (Show and hide application panel) points to the application panel icon in the top-left corner of the audio window.
- Podnieś rękę** (Raise hand) points to the hand icon in the top-left corner of the audio window.
- Ustawienia audio** (Audio settings) points to the 'Sound Check' feature in the top-right corner of the audio window.

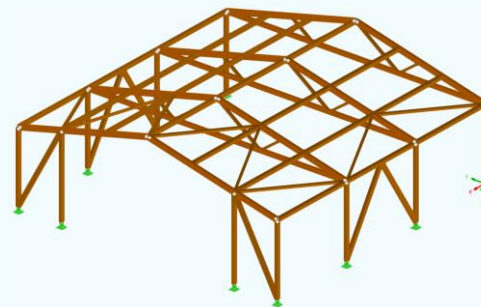
The audio settings window includes the following elements:

- File View Help menu
- Audio settings section with 'Sound Check' and a status indicator.
- Audio source selection:  Computer audio,  Phone call.
- Muted status: **MUTED** with a microphone icon.
- Microphone selection: Mikrofon (2- Sennheiser USB h...)
- Volume control: A speaker icon and a volume slider.
- Speaker selection: Lautsprecher (2- Sennheiser U...)
- Questions section: A text input field with the placeholder '[Enter a question for staff]' and a 'Send' button.
- Webinar ID: 373-901-987
- GoToWebinar logo and name at the bottom.



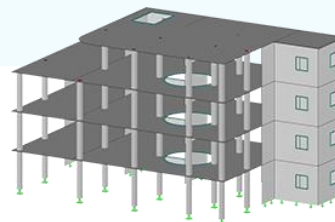
# PLAN

- 01 Modelowanie ustroju drewnianego w RFEM 6
- 02 Obciążenia, kombinatoryka
- 03 Wymiarowanie elementów zgodnie z normą EC5
- 04 Dokumentacja: raport z obliczeń





# Darmowe serwisy on-line



## Geo-Zone

Dlubal Software oferuje narzędzie on-line do określania obciążenia charakterystycznego, zgodnie z odpowiednią strefą obciążenia.

## Właściwości przekrojów

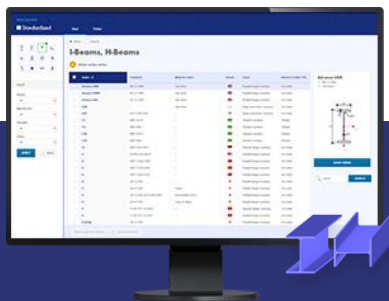
Dzięki temu darmowemu narzędziu, możesz wybrać standardowe przekroje z szerokiej biblioteki materiałów lub zdefiniować przekroje parametrycznie i wyznaczyć ich parametry geometryczne.

## FAQs i baza wiedzy

Sprawdź najczęściej zadawane nam pytania i uzyskaj szybko pomocne wskazówki i porady, także dzięki naszym coraz bardziej rozbudowanym artykułom technicznym. Wszystko dla poprawy wydajności Twojej pracy.

## Modele do pobrania

Pobierz któreś z wielu naszych przykładowych modeli, które na pewno pomogą Ci rozpocząć i szybko zapoznać się z programami platformy Dlubal.

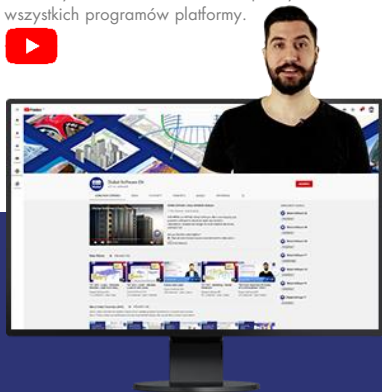




# Darmowe serwisy on-line

## Kanał Youtube - webinaria i krótkie materiały wideo

Zobacz nasze webinaria i bardzo krótkie materiały wideo o możliwościach praktycznie wszystkich programów platformy.



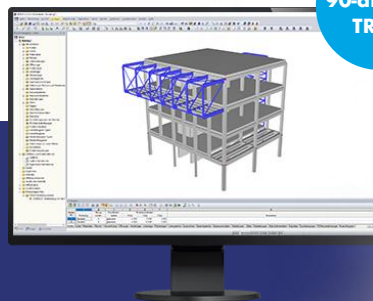
## Zakupy on-line i wycena

Dostosuj swój pakiet i sprawdź samodzielnie wszystkie (katalogowe) ceny on-line.



## Wersje „trial”

Najlepszą drogą do nauki programu jest samodzielna praca. Pobierz darmową, 90-dniową wersję próbną, zawierającą wszystkie moduły dodatkowe (programy samodzielne należy pobrać oddzielnie) i przetestuj nasze oprogramowanie w tym wyjątkowo długim czasie.



90-dniowy TRIAL

Darmowe wsparcie poprzez e-mail



# Uzyskaj więcej informacji o Dlubal Software



Odwiedź naszą stronę  
[www.dlubal.pl](http://www.dlubal.pl)

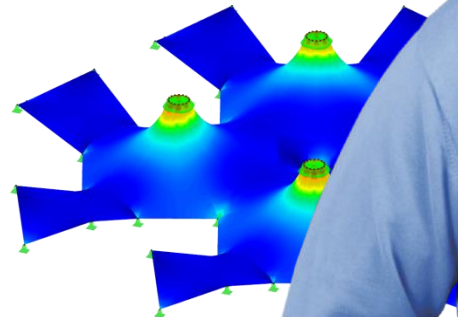
- **Materiały wideo i nagrania webinarów**
- **Newsletter**
- **Wydarzenia i konferencje**
- **Baza wiedzy, artykuły**



**Zobacz programy Dlubal Software w realnym działaniu podczas webinarów**



**Pobierz darmowe wersje „trial” – licencja automatyczna**



**Dlubal Software Sp. z o.o.**  
ul. Jesionowa 22  
40-158 Katowice  
Polska

Phone: +48 (32) 782 46 26  
E-mail: [info@dlubal.pl](mailto:info@dlubal.pl)



[www.dlubal.com](http://www.dlubal.com)