



Logiciels de calcul de structure

www.dlubal.fr



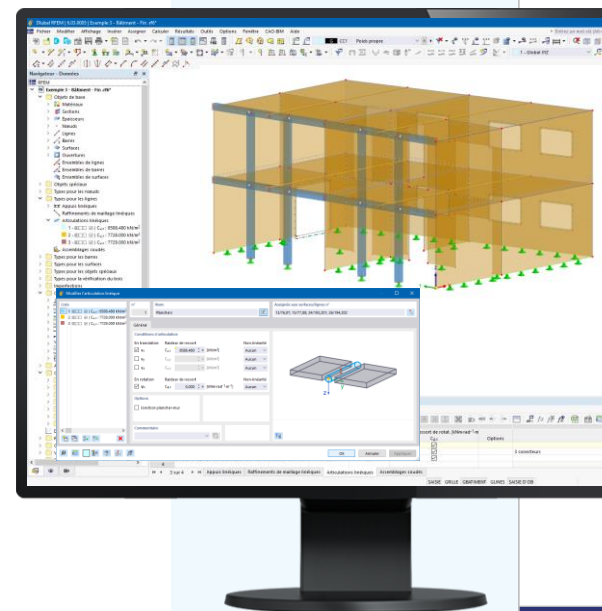
Matinale de Dlubal Software

Paramétrage des articulations linéiques pour les panneaux CLT



M.Eng. Damien Taunay
Organisateur

Technico-commercial
Dlubal Software Sarl

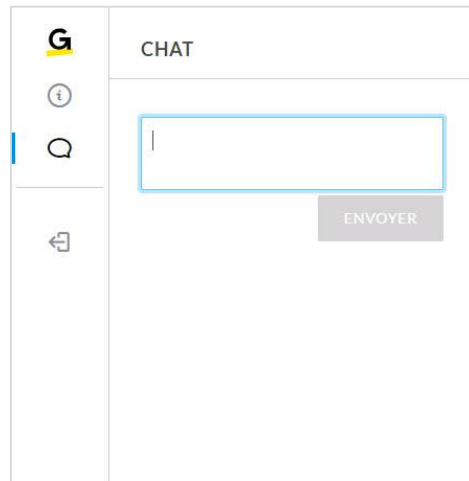


Questions pendant le webinaire

Fenêtre GoToWebinar
Web

E-mail : info@dlubal.fr

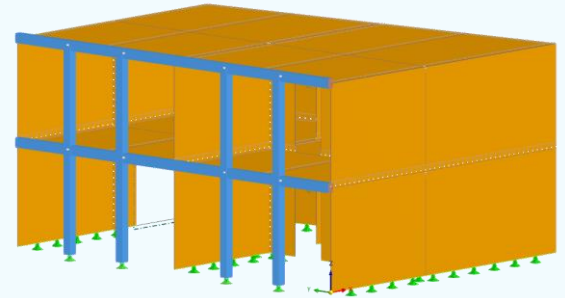
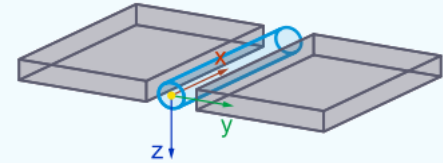
Poser vos questions



The image shows a chat window titled "CHAT". On the left side, there is a vertical toolbar with icons for a logo (G), information (i), chat (Q), and a share icon. The main area of the chat window contains a text input field with a vertical cursor and an "ENVOYER" button to its right.

Contenu

- 01 Création de panneaux CLT
- 02 Création et définition des articulations linéiques
- 03 Paramétrage des articulations linéiques





Raideurs dans les articulations linéiques selon l'EN 1995-1-1

Raideur d'une vis en kN/m :

$$K_{ser} = \rho_m^{1,5} d / 23$$

Raideur dans l'articulation linéique en kN/m² :

- K_{ser} × nombre de connecteurs par mètre
- K_{ser} / entraxe des connecteurs

Module de glissement :

- K_{ser} pour les états limites de service
- K_u pour les états limites ultimes

$$K_u = \frac{2}{3} \cdot K_{ser}$$



Liens

- **Webinaire : Conception et calcul des panneaux CLT dans RFEM 6**

<https://www.dlubal.com/fr/support-et-formation/apprentissage/webinaires/002943>

- **Manuels en ligne**

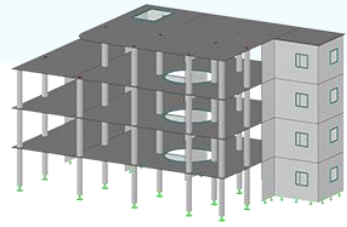
<https://www.dlubal.com/fr/telechargements-et-informations/documents/manuels-en-ligne/rfem-6/000049>

<https://www.dlubal.com/fr/telechargements-et-informations/documents/manuels-en-ligne/rfem-6-surfaces-multicouches-stratifiees-clt>

<https://www.dlubal.com/fr/telechargements-et-informations/documents/manuels-en-ligne/tutoriel-rfem-6>

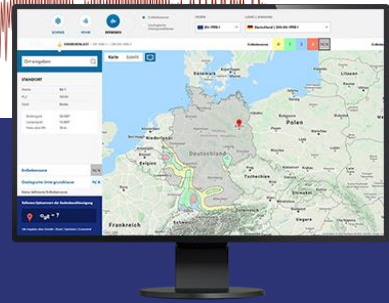


Services en ligne gratuits



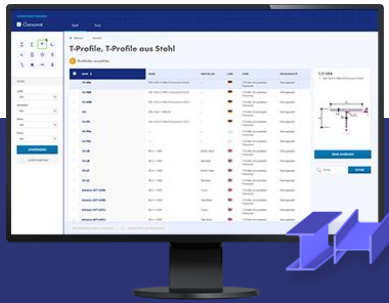
Outil de géolocalisation

Un outil en ligne est disponible sur le site Web de Dlubal Software pour déterminer les valeurs de charge caractéristiques des zones recherchées.



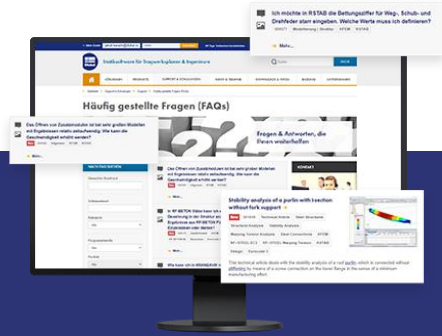
Propriétés de section

Cet outil en ligne gratuit vous permet de sélectionner des profilés standards à partir d'une vaste base de données ou de définir des sections paramétriques et de calculer leurs propriétés.



FAQ et base de connaissance

Les réponses aux questions fréquemment posées au support technique Dlubal ainsi que les astuces dans nos articles techniques facilitent vos tâches quotidiennes.



Modèles à télécharger

Cette page contient de nombreux modèles à télécharger pour apprendre à connaître les logiciels Dlubal et leurs applications.



Services en ligne gratuits

Chaîne YouTube - Webinaires et vidéos

Regardez les vidéos et les webinaires Dlupal consacrés au calcul de structure.



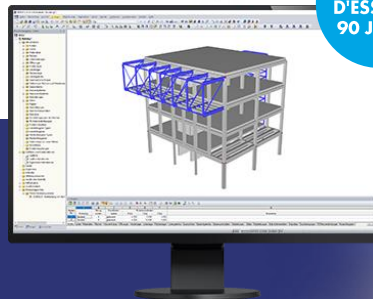
Boutique en ligne

Vous pouvez y passer une commande sur-mesure à l'aide de la liste des prix.



Versions d'essai

Tester nos programmes est la meilleure façon d'apprendre à les utiliser. Téléchargez la version d'essai de 90 jours de nos logiciels de calcul de structures.



VERSION D'ESSAI DE 90 JOURS

Assistance gratuite par e-mail et chat



Plus d'informations sur Dlubal Software



Consultez notre site Web
www.dlubal.fr

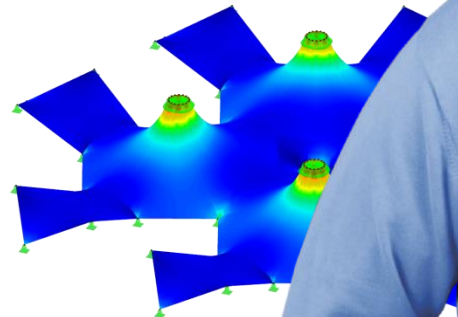
- Vidéos et webinaires enregistrés
- Newsletters
- Événements et conférences
- Articles de la base de connaissance



Démonstration
des performances
des produits
Dlubal durant un
webinaire



Télécharger la
version d'essai
gratuite



Dlubal Software SARL
11 rue de Cambrai, 75019 Paris
France

Téléphone : +33 1 78 42 91 61
E-mail : info@dlubal.fr



www.dlubal.fr